



Każdego dnia bierzesz oddech ponad 25 tys. razy.
Do Twoich płuc dostaje się powietrze wypełniające
miejsce, w którym przebywasz.
Czy wiesz, jakiej jakości jest to powietrze?

Wiesz, czym oddychasz?

Zagadnienie zanieczyszczenia powietrza zewnętrznego jest obecnie dla świata poważnym problemem. Wszędzie tam, gdzie egzystuje człowiek i gdzie jest obecny ruch uliczny, działa przemysł, także na wsi, unosi się w powietrzu pył.

Pył ten składa się z różnej wielkości cząstek, różniących się pochodzeniem i kształtem. Wszystkie jednak one mają wspólną cechę: ich wdychanie szkodzi zdrowiu powodując liczne choroby.

Najbardziej niebezpieczne są małe cząsteczki poniżej 1 μm , które dostają się do tchawicy, płuc, a nawet do krwiobiegu powodując liczne choroby, nie tylko płuc, ale również alergie i inne, nie związane z systemem oddechowym. Dlatego tak ważne jest wykorzystanie każdej możliwej szansy, by ograniczyć swoją ekspozycję na zanieczyszczone powietrze.

Montując system wentylacji mechanicznej, masz możliwość znacznego polepszenia jakości powietrza, jakim oddychasz w domu. Skorzystaj z niej!

Wszędzie tam, gdzie egzystuje człowiek i gdzie jest obecny ruch uliczny, gdzie działa przemysł, w powietrzu unosi się pył.



Kanałowy elektrofiltr powietrza

Ten nowoczesny i niezwykle skuteczny elektrofiltr powietrza umieszczony jest na kanale transportującym świeże powietrze z zewnątrz do domu. Znajduje się on za rekuperatorem, co sprawia, że powietrze filtrowane jest podwójnie: raz w filtrach rekuperatora, drugi raz w ALPHAclear.



Cechy ALPHAclear

- oczyszcza powietrze z 99,94% najmniejszych, najbardziej niebezpiecznych cząsteczek PM1
- bardzo cicho pracuje
- zużywa bardzo niewiele energii
- jest w pełni automatyczny
- jonizuje nawiewane powietrze i wzbogaca je pozytywnymi dla człowieka jonami ujemnymi
- łatwy i bezpieczny w użytkowaniu: **nie generuje ozonu** ani innych produktów ubocznych
- dzięki zastosowaniu zjawiska elektrostatyki **efektywniejszy niż filtry dokładne HEPA**
- przebadany i certyfikowany w laboratoriach TÜV Nord

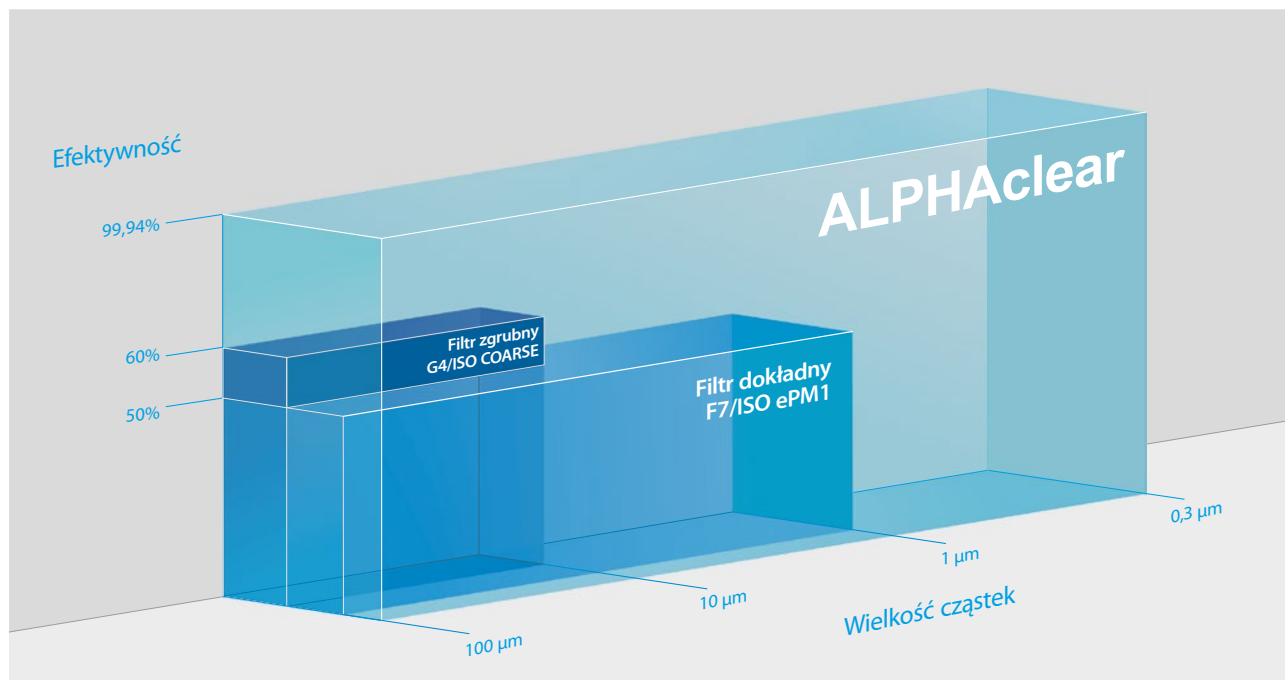


Wielkość i rodzaj cząsteczek	Wydajność oczyszczania ALPHAclear
Fracje pyłu 0,3 - 7,0 μm	99,94%
Zarodniki pleśni $\leq 100 \mu\text{m}$	97,00%
Bakterie $\leq 100 \mu\text{m}$	98,00%

Pomiar skuteczności filtracji w filtrze kanałowym Pure zgodnie z raportem TÜV Nord Nr TR-KKL-2020-053-S1

Kanałowy filtr powietrza

Skuteczność filtracji



Dane techniczne

Wymiary (wys. x szer. x głęb.): 361 x 765 x 393 mm

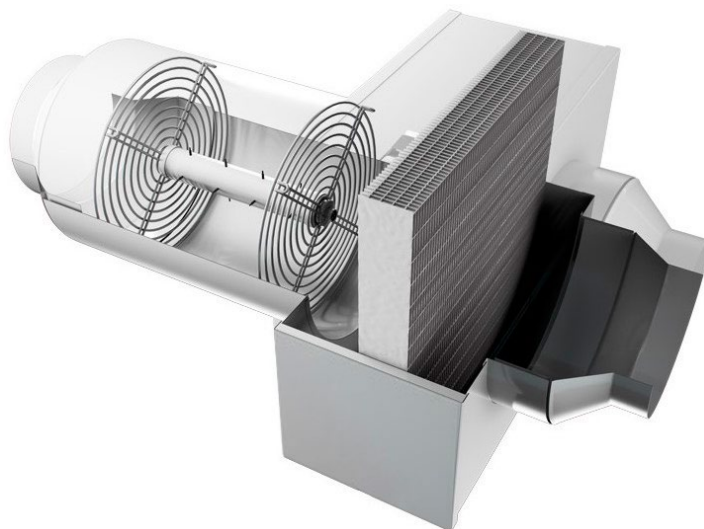
Średnica połączeń: \varnothing 125 - \varnothing 250 mm (konieczność zastosowania redukcji)

Max. wydajność: 600 m³/h

Opory przepływu przy czystym filtrze: 20 Pa przy 250 m³/h

Napięcie: 230V/50-60 Hz

Wkład filtracyjny o wymiarach (wys. x szer. x głęb.) 349 x 349 x 50 mm



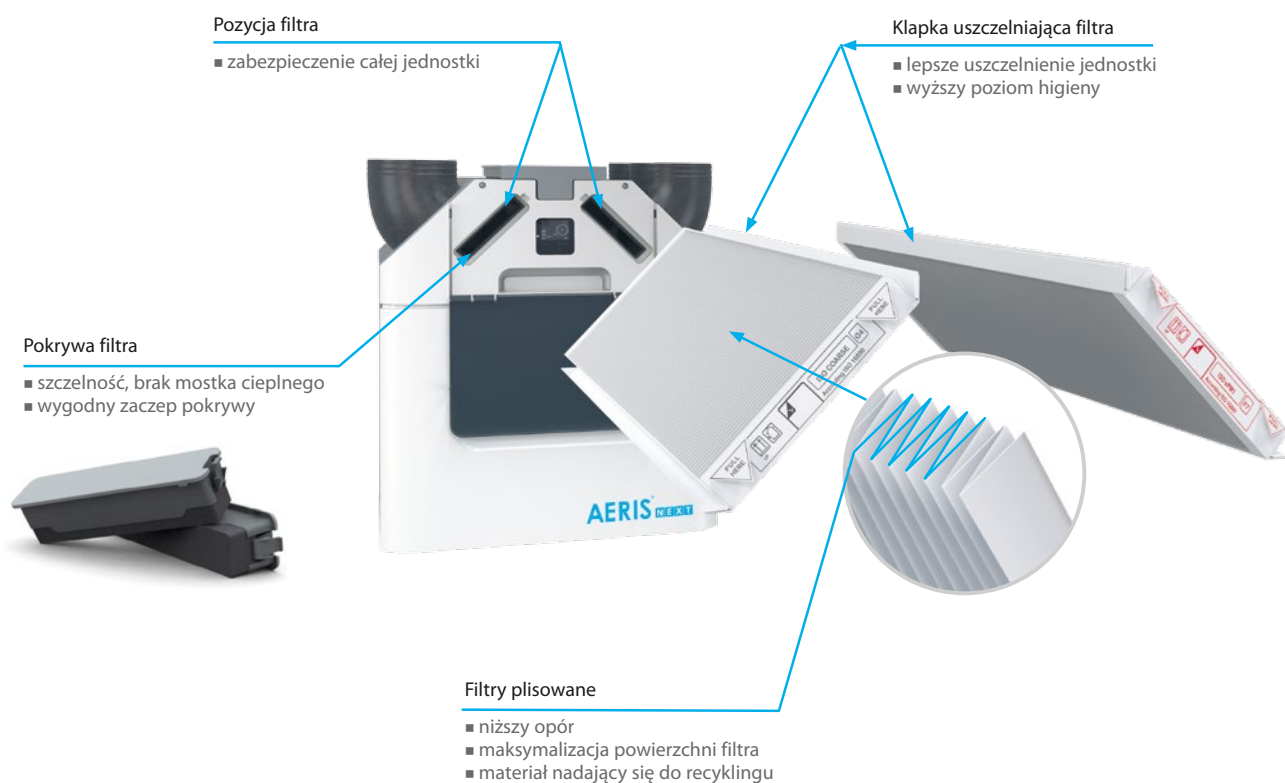
Podwójna ochrona filtracyjna oraz ALPHAclear

Dokładna, podwójna filtracja nawiewanego do pomieszczeń powietrza gwarantuje pewny efekt oczyszczania. Umieszczony na nawiewie rekuperatora filtr dokładny ISO ePM1 55% (wcześniej filtr F7), filtruje do 65% najdrobniejszych, najbardziej niebezpiecznych cząsteczek PM1.

Resztę zatrzyma już system ALPHAclear na wyjściu strumienia powietrza z rekuperatora.



Umieszczenie filtra dokładnego na nawiewie wzmacnia i zwiększa skuteczność całego zestawu: jeszcze dokładniej filtruje powietrze oraz wydłuża żywotność kasy filtracyjnej w ALPHAclear.



Filtry umieszczone są w obudowie rekuperatora: jeden po stronie czerpni (filtracja powietrza zewnętrznego nawiewanego do pomieszczeń), drugi po stronie wywiewu (filtracja powietrza wywiewanego z pomieszczeń).

Tabele porównawcze filtrów

Rodzaj i rozmiary zanieczyszczeń

Rodzaj cząsteczki	Rozmiar
Pył gruboziarnisty	> 10 µm
Pył drobny	1 µm - 10 µm
Bardzo drobny pył	0,3 µm - 1 µm
Zarodniki pleśni i grzybów	10 µm - 30 µm
Cząsteczki smogu	0,01 µm - 3 µm
Bakterie	0,2 µm - 2 µm
Wirusy	0,02 µm - 0,3 µm
Pyłki kwiatowe	10 µm - 200 µm
Dym drzewny	0,01 µm - 3 µm

Filtry i ich dokładność filtracyjna

		Nazwa filtra według normy EN ISO16890				
		ISO Coarse 45%	ISO Coarse 60%	ISO ePM2.5	ISO ePM1	ALPHAclear
		Nazwa filtra według normy EN 779:2012				
		G3	G4	M5/Carbon	F7	ALPHAclear
Rodzaj cząsteczki	Rozmiar cząsteczki	Stopień filtracji				
Zgrubna	> 10 µm	> 80%	> 90%	> 90%	> 90%	100%
Cząsteczka PM10	≤ 10 µm			> 50%	> 85%	99,94% *
Cząsteczka PM2.5	≤ 2,5 µm				65% - 80%	99,94% *
Cząsteczka PM1	≤ 1,0 µm				50% - 65%	99,94% *

* - zgodnie z raportem TÜV Nord Nr TR-KKL-2020-053-S1.